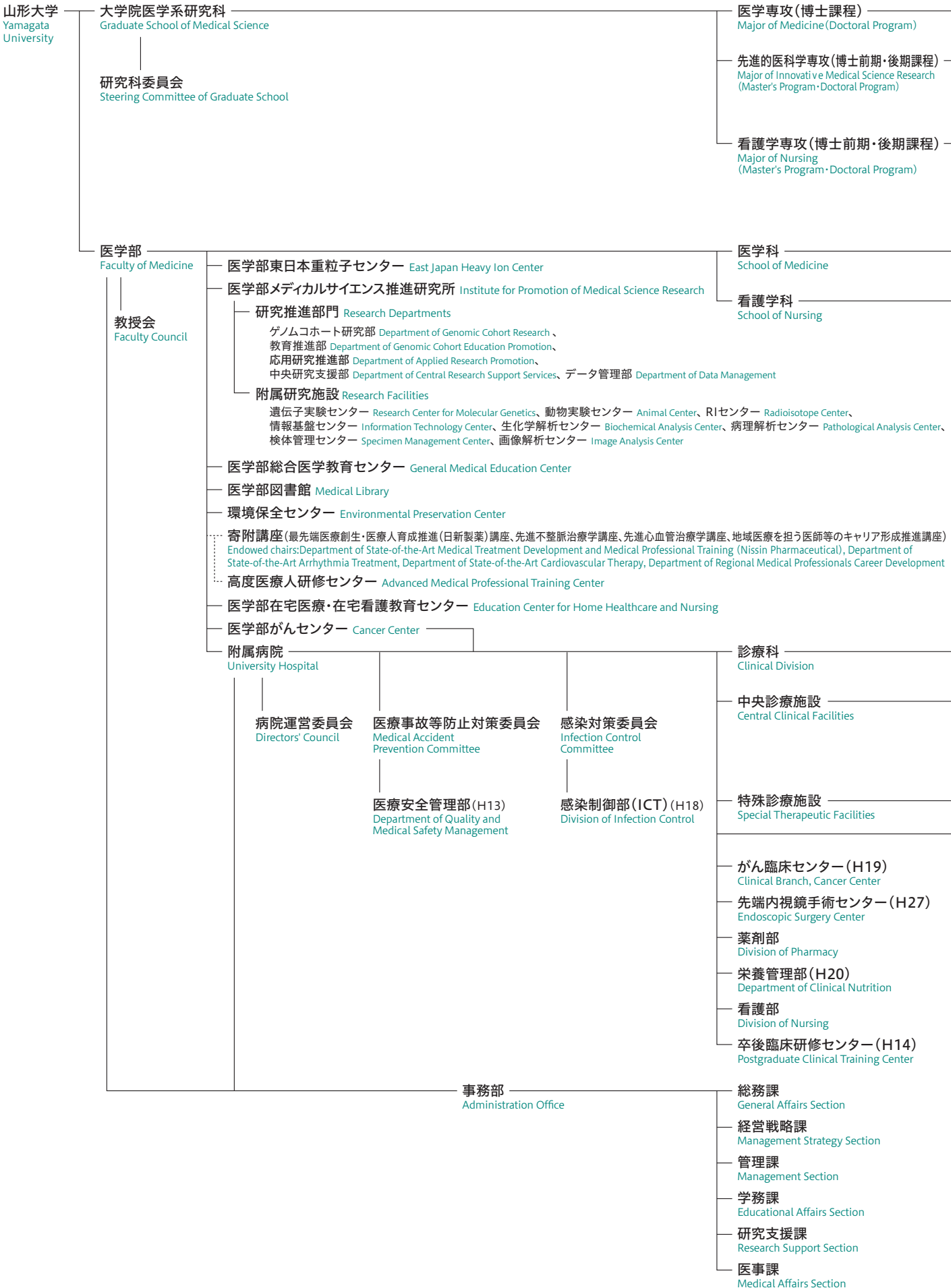


機 構 図

ORGANIZATIONAL CHART



解剖学第一(形態構造医学)講座 Department of Anatomy I (Anatomy and Structural Science)、解剖学第二(組織細胞生物学)講座 Department of Anatomy II (Anatomy and Cell Biology)、生理学講座 Department of Physiology、薬理学講座 Department of Pharmacology、感染症学講座 Department of Infectious Diseases、腫瘍分子医学講座 Department of Molecular Cancer Science、免疫学講座 Department of Immunology、法医学講座 Department of Forensic Medicine、分子病態学講座 Department of Molecular Patho-Biochemistry and Patho-Biology、内科学第一講座 Department of Internal Medicine I (循環器内科学分野 Division of Cardiology、呼吸器内科学分野 Division of Pulmonology、腎臓内科学分野 Division of Nephrology)、内科学第二講座 Department of Internal Medicine II (消化器内科学分野 Division of Gastroenterology、臨床腫瘍学分野 Division of Clinical Oncology)、内科学第三講座 Department of Internal Medicine III (神経学分野 Division of Neurology and Clinical Neuroscience)、糖尿病・内分泌代謝学分野 Division of Endocrinology, Metabolism and Diabetology、血液・細胞治療内科学分野 Division of Hematology and Cell Therapy)、精神医学講座 Department of Psychiatry、小児科学講座 Department of Pediatrics、外科学第一講座 Department of Surgery I (消化器外科学分野 Division of Gastroenterological Surgery、乳腺甲状腺外科学分野 Division of Breast and Thyroid Surgery、一般外科学分野 Division of General Surgery)、外科学第二講座 Department of Surgery II (心臓血管外科学分野 Division of Cardiovascular Surgery、呼吸器外科学分野 Division of Thoracic Surgery、小児外科学分野 Division of Pediatric Surgery)、脳神経外科学講座 Department of Neurosurgery、整形外科学講座 Department of Orthopaedic Surgery、皮膚科学講座 Department of Dermatology、腎泌尿器外科学講座 Department of Urology、眼科学講座 Department of Ophthalmology and Visual Sciences、耳鼻咽喉・頭頸部外科学講座 Department of Otolaryngology, Head and Neck Surgery、放射線医学講座 Department of Radiology (放射線診断学分野 Division of Diagnostic Radiology、放射線腫瘍学分野 Division of Radiation Oncology)、産科婦人科学講座 Department of Obstetrics and Gynecology、麻酔科学講座 Department of Anesthesiology、歯科口腔・形成外科学講座 Department of Dentistry, Oral and Maxillofacial-Plastic and Reconstructive Surgery、救急医学講座 Department of Emergency and Critical Care Medicine、病理診断学講座 Department of Pathological Diagnostics、東北未来がん医療学講座 Department of Regional Cancer Network、医薬品医療機器評価学講座 Department of Pharmaceutical and Medical Device Regulatory Science、医学教育学講座 Department of Medical Education

重粒子線医学講座 Department of Heavy particle Medical Science、生化学・分子生物学講座 Department of Biochemistry and Molecular Biology、遺伝情報解析学講座 Department of Functional Genomics、公衆衛生学・衛生学講座 Department of Public Health and Hygiene、医療政策学講座 Department of Health Policy Science、創薬科学講座 Department of Pharmaceutical Sciences、生命情報工学講座 Department of Biomedical Information Engineering

基礎看護学分野 Division of Fundamental Nursing、臨床看護学分野 Division of Clinical Nursing、地域看護学分野 Division of Community Health and Home Health Nursing

(省略)

(省略)

第一内科(S51) Internal Medicine I、第二内科(S51) Internal Medicine II、第三内科(S52) Internal Medicine III、小児科(S51) Pediatrics、精神科(S51) Psychiatry、皮膚科(S51) Dermatology、放射線診断科(H18) Diagnostic Radiology、放射線治療科(H18) Therapeutic Radiology、第一外科(S51) Surgery I、第二外科(S51) Surgery II、脳神経外科(S52) Neurosurgery、整形外科(S51) Orthopaedic Surgery、産科婦人科(S51) Obstetrics and Gynecology、眼科(S51) Ophthalmology、耳鼻咽喉科(S51) Otorhinolaryngology、泌尿器科(S51) Urology、麻酔科(S51) Anesthesia、歯科口腔外科(H21) Dentistry and Oral Surgery、形成外科(H30) Plastic and Reconstructive Surgery、救急科(H19) Emergency Medicine、高次脳機能科(H19) Behavioral and Cognitive Neurology、腫瘍内科(H19) Medical Oncology、病理診断科(H23) Diagnostic Pathology、疼痛緩和内科(H25) Pain Clinic and Palliative Medicine、リハビリテーション科(H27) Rehabilitation Division

検査部(S51) Clinical Laboratory、手術部(S51) Operating Suite、放射線部(S51) Diagnostic Radiology & Radiation Center、材料部(S51) Central Supply

輸血・細胞治療部(H25) Blood Transfusion and Cellular Therapy Department、医療情報部(H12) Division of Medical Informatics、リハビリテーション部(H10) Rehabilitation Center、分娩部(S51) Delivery Center、高度集中治療センター(HCU, ICU)(H26) Advanced Critical Care Center(HCU and ICU)、新生児集中治療室(H21) Neonatal Intensive Care Unit、救急部(H3) Emergency Care Unit、病理部(H12) Division of Clinical Pathology、光学医療診療部(H13) Division of Endoscopy、透析室(S52) Dialysis Center、臨床研究管理センター(H27) Clinical Research Management Center、地域医療連携センター(H13) Center for Community Medical Care、臨床工学部(MEセンター)(H14) Department of Clinical Engineering/ ME(Medical Equipment) Center、予防医療部(H16) Preventive Medicine Department、疼痛緩和医療部(H25) Division of Pain Clinic and Palliative Medicine

遺伝カウンセリング室(H14) Genetic Counseling Unit

職員

STAFF

1 役員 Faculty and Administrative Officers

医学部 Faculty of Medicine	
医学部長(兼) Dean (医学系研究科長)(兼) (Dean, Graduate School of Medical Science) 副学部長(兼) Vice Dean	上野 義之 Ueno, Yoshiyuki 上野 義之 Ueno, Yoshiyuki 川前 金幸 Kawamae, Kaneyuki 後藤 薫 Goto, Kaoru 浅尾 裕信 Asao, Hironobu 佐藤 慎哉 Sato, Shinya 中島 修 Nakajima, Osamu 永瀬 智 Nagase, Satoru 齋藤 貴史 Saito, Takafumi

大学院医学系研究科医学専攻 Graduate School of Medical Science Major of Medicine

基礎講座 Department of Basic Sciences	
解剖学第一(形態構造医学)講座 Department of Anatomy and Structural Science 解剖学第二(組織細胞生物学)講座 Department of Anatomy and Cell Biology 生理学講座 Department of Physiology 薬理学講座 Department of Pharmacology 感染症学講座 Department of Infectious Diseases 腫瘍分子医学講座 Department of Molecular Cancer Science 免疫学講座 Department of Immunology 法医学講座 Department of Forensic Medicine 分子病態学講座 Department of Molecular Patho-Biochemistry and Patho-Biology	教授 内藤 輝 Prof. Naito, Akira 教授 後藤 薫 Prof. Goto, Kaoru 教授 藤井 聡 Prof. Fujii, Satoshi 教授 小原 祐太郎 Prof. Ohara, Yutaro 教授(兼) 上野 義之 Prof. Ueno, Yoshiyuki 教授 北中 千史 Prof. Kitanaka, Chifumi 教授 浅尾 裕信 Prof. Asao, Hironobu 教授 山崎 健太郎 Prof. Yamazaki, Kentaro 教授(兼) 上野 義之 Prof. Ueno, Yoshiyuki

臨床講座 Department of Clinical Sciences	
内科学第一(循環・呼吸・腎臓内科学分野)講座 Department of Internal Medicine I(Division of Cardiology, Pulmonology, and Nephrology) 内科学第二(消化器内科学分野)講座 Department of Internal Medicine II(Division of Gastroenterology) 内科学第二(臨床腫瘍学分野)講座 Department of Internal Medicine II(Division of Clinical Oncology) 内科学第三(神経学分野)講座 Department of Internal Medicine III(Division of Neurology and Clinical Neuroscience) 内科学第三(糖尿病・内分泌代謝学分野)講座 Department of Internal Medicine III(Division of Endocrinology, Metabolism and Diabetology) 内科学第三(血液・細胞治療内科学分野)講座 Department of Internal Medicine III(Division of Hematology and Cell Therapy) 精神医学講座 Department of Psychiatry 小児科学講座 Department of Pediatrics 外科学第一(消化器・乳腺甲状腺・一般外科学分野)講座 Department of Surgery I(Division of Gastroenterological, Breast and Thyroid, General Surgery) 外科学第二(心臓血管・呼吸器・小児外科学分野)講座 Department of Surgery II(Division of Cardiovascular, Thoracic and Pediatric Surgery) 脳神経外科学講座 Department of Neurosurgery 整形外科科学講座 Department of Orthopaedic Surgery 皮膚科学講座 Department of Dermatology 腎泌尿器外科学講座 Department of Urology 眼科学講座 Department of Ophthalmology and Visual Sciences 耳鼻咽喉・頭頸部外科学講座 Department of Otolaryngology, Head and Neck Surgery 放射線医学(放射線診断学分野)講座 Department of Radiology (Division of Diagnostic Radiology) 放射線医学(放射線腫瘍学分野)講座 Department of Radiology (Division of Radiation Oncology) 産科婦人科学講座 Department of Obstetrics and Gynecology 麻酔科学講座 Department of Anesthesiology 歯科口腔・形成外科学講座 Department of Dentistry, Oral and Maxillofacial-Plastic and Reconstructive Surgery 救急医学講座 Department of Emergency & Critical Care Medicine 病理診断学講座 Department of Pathological Diagnostics 東北未来がん医療学講座 Department of Regional Cancer Research Network 医薬品医療機器評価学講座 Department of Pharmaceutical and Medical Device Regulatory Science 医学教育学講座 Department of Medical Education	教授 渡辺 昌文 Prof. Watanabe, Masafumi 教授 上野 義之 Prof. Ueno, Yoshiyuki 教授 吉岡 孝志 Prof. Yoshioka, Takashi 教授 太田 康之 Prof. Ota, Yasuyuki 教授(兼) 石澤 賢一 Prof. Ishizawa, Kenichi 教授 石澤 賢一 Prof. Ishizawa, Kenichi 教授(兼) 上野 義之 Prof. Ueno, Yoshiyuki 教授 三井 哲夫 Prof. Mitsui, Tetsuo 教授 元井 冬彦 Prof. Motoi, Fuyuhiko 教授 内田 徹郎 Prof. Uchida, Tetsuro 教授 園田 順彦 Prof. Sonoda, Yukihiko 教授 高木 理彰 Prof. Takagi, Michiaki 教授 鈴木 民夫 Prof. Suzuki, Tamio 教授 土谷 順彦 Prof. Tsuchiya, Norihiko 教授(兼) 上野 義之 Prof. Ueno, Yoshiyuki 教授 欠畑 誠治 Prof. Kakehata, Seiji 教授 鹿戸 将史 Prof. Kanoto, Masafumi 教授(兼) 上野 義之 Prof. Ueno, Yoshiyuki 教授 永瀬 智 Prof. Nagase, Satoru 教授 川前 金幸 Prof. Kawamae, Kaneyuki 教授 飯野 光喜 Prof. Iino, Mitsuyoshi 教授(兼) 上野 義之 Prof. Ueno, Yoshiyuki 教授 二口 充 Prof. Futakuchi, Mitsuru 教授(兼) 上野 義之 Prof. Ueno, Yoshiyuki 教授(兼) 村上 正泰 Prof. Murakami, Masayasu 教授 佐藤 慎哉 Prof. Sato, Shinya

大学院医学系研究科先進的医学専攻 Graduate School of Medical Science Major of Innovative Medical Science Research

重粒子線医学講座 Department of Heavy Particle Medical Science 生化学・分子生物学講座 Department of Biochemistry and Molecular Biology	教授(兼) 上野 義之 Prof. Ueno, Yoshiyuki 教授 藤井 順逸 Prof. Fujii, Junichi
---	--

遺伝子情報解析学講座 Department of Functional Genomics 公衆衛生学・衛生学講座 Department of Public Health and Hygiene 医療政策学講座 Department of Health Policy Science 創薬科学講座 Department of Pharmaceutical Sciences 生命情報工学講座 Department of Biomedical Information Engineering	教授 Prof. 中島 修 Nakajima, Osamu 教授 Prof. 今田 恒夫 Konta, Tsuneko 教授 Prof. 村上 正泰 Murakami, Masayasu 教授 Prof. 山口 浩明 Yamaguchi, Hiroaki 教授(兼) Prof. 上野 義之 Ueno, Yoshiyuki
--	---

大学院医学系研究科看護学専攻 Graduate School of Medical Science Major of Nursing

基礎看護学分野 Division of Fundamental Nursing	教授 Prof. 片岡 ひとみ Kataoka, Hitomi 教授 Prof. 布施 淳子 Fuse, Junko 教授 Prof. 櫻田 香 Sakurada, Kaori 教授 Prof. 古瀬 みどり Furuse, Midori 教授 Prof. 佐藤 和佳子 Sato, Wakako 教授 Prof. 佐藤 幸子 Sato, Yukiko 教授 Prof. 齋藤 貴史 Saito, Takafumi 教授 Prof. 松田 友美 Matsuda, Yumi
臨床看護学分野 Division of Clinical Nursing	
地域看護学分野 Division of Community Health and Home Health Nursing	

がんセンター Cancer Center

センター長 Director 副センター長 Vice-Director	上野 義之 Ueno, Yoshiyuki 佐藤 慎哉 Sato, Shinya 北中 千史 Kitanaka, Chifumi
--	--

がん研究センター Cancer Research Center

センター長 Director トランスレーショナルリサーチ(TR)推進室 Translational Research(TR) Promotion Office がん予防・診療広報室 Cancer Prevention and Medical Treatment PR Department がん分子イメージング部門(PET) Cancer Molecular Imaging Division(PET) 創薬部門 Drug Development Division 医工連携部門 Medical-Engineering Cooperation Division	北中 千史 Kitanaka, Chifumi 村上 正泰 Murakami, Masayasu 今田 恒夫 Konta, Tsuneko 鹿戸 将史 Kanoto, Masafumi 山口 浩明 Yamaguchi, Hiroaki 若井 岳夫 Iwai, Takeo
---	--

がん臨床センター Clinical Branch, Cancer Center

センター長 Director 放射線治療部門 Radiation Therapy Division がん患者登録センター Cancer Patient Registration Center 外来がん化学療法室 Outpatient Cancer Chemotherapy Room がん診療連携センター Cancer Medical Treatment Cooperation Center がん患者相談室 Cancer Patient Counselor's Office キャンサートリートメントボード Cancer Treatment Board がん緩和ケアチーム Cancer Relaxation Treatment Team	吉岡 孝志 Yoshioka, Takashi 佐藤 啓 Sato, Hiraku 今田 恒夫 Konta, Tsuneko 吉岡 孝志 Yoshioka, Takashi 村上 正泰 Murakami, Masayasu 石澤 賢一 Ishizawa, Kenichi 吉岡 孝志 Yoshioka, Takashi 飯澤 和恵 Iizawa, Kazue
--	--

東日本重粒子センター East Japan Heavy Ion Center

センター長 Director 副センター長 Vice-Director 重粒子線診療部長 Heavy Ion Radiotherapy Department Head	根本 建二 Nemoto, Kenji 若井 岳夫 Iwai, Takeo 佐藤 啓 Sato, Hiraku
--	---

メディカルサイエンス推進研究所 Institute for Promotion of Medical Science Research

名誉所長 Honorary Director 所長(兼) Director 副所長(兼) Vice-Director	故 石坂 公成 Ishizaka, Kimishige The late 上野 義之 Ueno, Yoshiyuki 佐藤 慎哉 Sato, Shinya 牧野 直彦 Makino, Naohiko 北中 千史 Kitanaka, Chifumi 津金 昌一郎 Tsugane, Shoichiro
--	--

研究推進部門 Research Departments

ゲノムコホート研究部 Department of Genomic Cohort Research データ管理部 Department of Data Management 教育推進部 Department of Genomic Cohort Education Promotion 応用研究推進部 Department of Applied Research Promotion 中央研究支援部 Department of Central Research Support Services	部長(兼) Director 今田 恒夫 Konta, Tsuneko 部長(兼) Director 牧野 直彦 Makino, Naohiko 部長(兼) Director 北中 千史 Kitanaka, Chifumi 部長(兼) Director 土谷 順彦 Tsuchiya, Norihiko 部長(兼) Director 石澤 賢一 Ishizawa, Kenichi
--	--

附属研究施設		Research Facilities	
遺伝子実験センター Research Center for Molecular Genetics	センター長(兼) Director	中島 修 Nakajima, Osamu	
動物実験センター Animal Center	センター長(兼) Director	藤井 順逸 Fujii, Junichi	
RIセンター Radioisotope Center	センター長(兼) Director	鹿戸 将史 Kanoto, Masafumi	
生化学解析センター Biochemical Analysis Center	センター長(兼) Director	藤井 順逸 Fujii, Junichi	
情報基盤センター Information Technology Center	センター長(兼) Director	上野 義之 Ueno, Yoshiyuki	
検体管理センター Specimen Management Center	センター長(兼) Director	中島 修 Nakajima, Osamu	
病理解析センター Pathological Analysis Center	センター長(兼) Director	二口 充 Futakuchi, Mitsuru	
画像解析センター Image Analysis Center	センター長(兼) Director	上野 義之 Ueno, Yoshiyuki	
■ 総合医学教育センター General Medical Education Center	センター長(兼) Director	佐藤 慎哉 Sato, Shinya	
■ 山形医学交流会館 Yamagata Medical Science Exchange Hall	会館長 Director	上野 義之 Ueno, Yoshiyuki	
■ 医学部会館 Welfare Building	会館長 Director	上野 義之 Ueno, Yoshiyuki	
■ 医学部図書館 Medical Library	館長(兼) Director	村上 正泰 Murakami, Masayasu	
■ 環境保全センター Environmental Preservation Center	センター長(兼) Director	藤井 聡 Fujii, Satoshi	

附属病院		Hospital	
附属病院長(兼) Director of the Hospital		佐藤 慎哉 Sato, Shinya	
副病院長(兼) Vice-Director of the Hospital		土谷 順彦 Tsuchiya, Norihiko	
		高木 理彰 Takagi, Michiaki	
		渡辺 昌文 Watanabe, Masafumi	
		鈴木 民夫 Suzuki, Tamio	
		欠畑 誠治 Kakehata, Seiji	
		鈴木 ひとみ Suzuki, Hitomi	

診療科		Clinical Divisions	
第一内科 Internal Medicine I	診療科長 Head	渡辺 昌文 Watanabe, Masafumi	
第二内科 Internal Medicine II	診療科長 Head	上野 義之 Ueno, Yoshiyuki	
第三内科 Internal Medicine III	診療科長 Head	石澤 賢一 Ishizawa, Kenichi	
小児科 Pediatrics	診療科長 Head	三井 哲夫 Mitsui, Tetsuo	
精神科 Psychiatry	診療科長 Head	鈴木 昭仁 Suzuki, Akihiro	
皮膚科 Dermatology	診療科長 Head	鈴木 民夫 Suzuki, Tamio	
放射線診断科 Diagnostic Radiology	診療科長 Head	鹿戸 将史 Kanoto, Masafumi	
放射線治療科 Therapeutic Radiology	診療科長 Head	佐藤 啓 Sato, Hiraku	
第一外科 Surgery I	診療科長 Head	元井 冬彦 Motoi, Fuyuhiko	
第二外科 Surgery II	診療科長 Head	内田 徹郎 Uchida, Tetsuro	
脳神経外科 Neurosurgery	診療科長 Head	園田 順彦 Sonoda, Yukihiko	
整形外科 Orthopaedic Surgery	診療科長 Head	高木 理彰 Takagi, Michiaki	
産科婦人科 Obstetrics and Gynecology	診療科長 Head	永瀬 智 Nagase, Satoru	
眼科 Ophthalmology	診療科長 Head	西塚 弘 Nishitsuka, Koichi	
耳鼻咽喉科 Otorhinolaryngology	診療科長 Head	欠畑 誠治 Kakehata, Seiji	
泌尿器科 Urology	診療科長 Head	土谷 順彦 Tsuchiya, Norihiko	
麻酔科 Anesthesia	診療科長 Head	川前 金幸 Kawamae, Kaneyuki	
歯科口腔外科 Dentistry and Oral Surgery	診療科長 Head	飯野 光喜 Iino, Mitsuyoshi	
形成外科 Plastic and Reconstructive Surgery	診療科長 Head	福田 憲翁 Fukuda, Norio	
救急科 Emergency Medicine	診療科長 Head	中根 正樹 Nakane, Masaki	

高次脳機能科 Behavioral and Cognitive Neurology	診療科長 Head	太田 康之 Ota, Yasuyuki
腫瘍内科 Medical Oncology	診療科長 Head	吉岡 孝志 Yoshioka, Takashi
病理診断科 Diagnostic Pathology	診療科長 Head	二口 充 Futakuchi, Mitsuru
疼痛緩和内科 Pain Clinic and Palliative Medicine	診療科長 Head	飯澤 和恵 Iizawa, Kazue
リハビリテーション科 Rehabilitation Division	診療科長 Head	高木 理彰 Takagi, Michiaki
■ 中央診療施設	Central Clinical Facilities	
検査部 Clinical Laboratory	部長(兼) Director	森兼 啓太 Morikane, Keita
手術部 Operating Suite	部長(兼) Director	飯野 光喜 Iino, Mitsuyoshi
放射線部 Diagnostic Radiology & Radiation Center	部長(兼) Director	鹿戸 将史 Kanoto, Masafumi
材料部 Central Supply	部長(兼) Director	高木 理彰 Takagi, Michiaki
■ 特殊診療施設	Special Therapeutic Facilities	
輸血・細胞治療部 Blood Transfusion and Cellular Therapy Department	部長(兼) Director	石澤 賢一 Ishizawa, Kenichi
医療情報部 Division of Medical Informatics	部長(兼) Director	園田 順彦 Sonoda, Yukihiko
リハビリテーション部 Rehabilitation Center	部長(兼) Director	高木 理彰 Takagi, Michiaki
分娩部 Delivery Center	部長(兼) Director	永瀬 智 Nagase, Satoru
高度集中治療センター Advanced Critical Care Center	センター長(兼) Director	川前 金幸 Kawamae, Kaneyuki
新生児集中治療室 Neonatal Intensive Care Unit	室長(兼) Director	三井 哲夫 Mitsui, Tetsuo
救急部 Emergency Care Unit	部長(兼) Director	中根 正樹 Nakane, Masaki
病理部 Division of Clinical Pathology	部長(兼) Director	二口 充 Futakuchi, Mitsuru
光学医療診療部 Division of Endoscopy	部長(兼) Director	阿部 靖彦 Abe, Yasuhiko
透析室 Dialysis Center	室長(兼) Director	渡辺 昌文 Watanabe, Masafumi
臨床研究管理センター Clinical Research Management Center	センター長(兼) Director	石澤 賢一 Ishizawa, Kenichi
地域医療連携センター Center for Community Medical Care	センター長(兼) Director	太田 康之 Ota, Yasuyuki
MEセンター ME(Medical Equipment) Center	センター長(兼) Director	永瀬 智 Nagase, Satoru
予防医療部 Preventive Medicine Department	部長(兼) Director	石澤 賢一 Ishizawa, Kenichi
疼痛緩和医療部 Division of Pain Clinic and Palliative Medicine	部長(兼) Director	飯澤 和恵 Iizawa, Kazue
遺伝カウンセリング室 Genetic Counseling Unit	室長(兼) Director	鈴木 民夫 Suzuki, Tamio
■ 先端内視鏡手術センター Endoscopic Surgery Center	センター長(兼) Director	欠畑 誠治 Kakehata, Seiji
■ 薬剤部 Division of Pharmacy	部長(兼) Director	山口 浩明 Yamaguchi, Hiroaki
■ 栄養管理部 Department of Clinical Nutrition	部長(兼) Director	飯野 光喜 Iino, Mitsuyoshi
■ 医療安全管理部 Department of Quality and Medical Safety Management	部長(兼) Director	土谷 順彦 Tsuchiya, Norihiko
■ 感染制御部 Division of Infection Control	部長(兼) Director	森兼 啓太 Morikane, Keita
■ 卒後臨床研修センター Postgraduate Clinical Training Center	センター長(兼) Director	今田 恒夫 Ima, Tsuneko
■ 看護部 Division of Nursing	部長 Director	鈴木 ひとみ Suzuki, Hitomi

事務部		Administration Office	
事務部長 Director, Administration Office		阿部 幸治 Abe, Koji	
総務課長 Chief, General Affairs Section		篠塚 清幸 Shinotsuka, Kiyoyuki	
経営戦略課長 Chief, Management Strategy Section		鳥前 貴志 Torimae, Takashi	
管理課長 Chief, Management Section		矢萩 信美 Yahagi, Nobuyoshi	
学務課長 Chief, Educational Affairs Section		長南 靖 Cyunan, Yasushi	
研究支援課長 Chief, Research Support Section		海野 博之 Umino, Hiroyuki	
医事課長 Chief, Medical Affairs Section		平 昭彦 Taira, Akihiko	

2 職員数 Number of Staff

区分 Classification	教員 Academic Staff					その他の職員 Other Staff	合計 Total
	教授 Professor	准教授 Associate Professor	講師 Lecturer	助教・助手 Assistant	計 Subtotal		
大学院医学系研究科・医学部 Yamagata University Graduate School of Medical Science and Faculty of Medicine	40	31	19	89	179	241	420
医学部 附属病院 Yamagata University Hospital	1	6	21	64	92	1,227	1,319
計 Subtotal	41	37	40	153	271	1,468	1,739

学 生

STUDENTS

1 定員及び現員 Regular and Present Numbers

医学部 Faculty of Medicine

区 分 Classification	入 学 定 員 Enrollment	収 容 定 員 Present Students	現 員 Present Number						計 Total
			基 盤 教 育 Basic education		専 門 教 育 Special Educations				
			1年次 1st yr.	2年次 2nd yr.	3年次 3rd yr.	4年次 4th yr.	5年次 5th yr.	6年次 6th yr.	
医 学 科 School of Medicine	105	630	123(40)	122(55)	111(49)	120(41)	117(40)	118(49)	711(274)
看 護 学 科 School of Nursing	65	250	60(55)	60(58)	62(59)	60(55)	—	—	242(227)

注:看護学科の収容定員には看護学科3年次編入の10名を含む。()内の数字は、女子を内数で示す。():Female students

大学院医学系研究科 Graduate School of Medical Science

区 分 Classification	入 学 定 員 Regular Number	収 容 定 員 Total Student Number	現 員 Present Number				計 Total
			1年次 1st yr.	2年次 2nd yr.	3年次 3rd yr.	4年次 4th yr.	
医学専攻(博士課程) Major of Medicine(Doctoral Program)	26	104	16(4)	26(3)	26(4)	46(15)	114(26)
看護学専攻(博士前期課程) Major of Nursing(Master's Program)	16	32	13(8)	21(17)	—	—	44(25)
看護学専攻(博士後期課程) Major of Nursing(Doctoral Program)	3	9	2(1)	6(4)	10(10)	—	18(15)
生命環境医科学専攻(博士後期課程) Major of Environmental Life Science(Doctoral Program)	9	27	0	0	1(0)	—	1(0)
先進的医科学専攻(博士前期課程) Major of Innovative Medical Science Research(Master's Program)	6	12	5(3)	7(1)	—	—	12(4)
先進的医科学専攻(博士後期課程) Major of Innovative Medical Science Research(Doctoral Program)	4	12	0	5(1)	6(1)	—	11(2)

注:生命環境医科学専攻は、平成29年4月1日、先進的医科学専攻に改組。()内の数字は、女子を内数で示す。():Female students

2 入学志願者及び入学状況 Application and Enrollment

	入学者 Enrolled		志願者 Applicants	
	医学科 School of Medicine	看護学科 School of Nursing	医学科 School of Medicine	看護学科 School of Nursing
北海道 Hokkaido	0	4	12	10
青 森 Aomori	1	1	9	6
岩 手 Iwate	1	4	15	12
宮 城 Miyagi	20	18	122	76
秋 田 Akita	1	3	1	12
山 形 Yamagata	29	20	111	67
福 島 Fukushima	1	1	40	9
東 北 Tohoku	53	51	310	192
茨 城 Ibaraki	4	2	30	7
栃 木 Tochigi	7	1	39	3
群 馬 Gunma	2	0	20	2
埼 玉 Saitama	4	0	25	2
千 葉 Chiba	3	0	40	1
東 京 Tokyo	16	0	130	2
神奈川 Kanagawa	6	0	39	2
関 東 Kanto	42	3	323	19
新 潟 Niigata	7	3	41	4
富 山 Toyama	0	1	3	1
石 川 Ishikawa	0	0	3	0
福 井 Fukui	0	0	0	1
山 梨 Yamanashi	0	0	5	0
長 野 Nagano	1	0	15	2
岐 阜 Gifu	0	0	1	0
静 岡 Shizuoka	2	0	4	0
愛 知 Aichi	4	0	18	0
中 部 Chubu	14	4	90	8

	入学者 Enrolled		志願者 Applicants	
	医学科 School of Medicine	看護学科 School of Nursing	医学科 School of Medicine	看護学科 School of Nursing
三 重 Mie	0	0	5	0
滋 賀 Shiga	0	1	0	2
京 都 Kyoto	1	0	2	0
大 阪 Osaka	0	0	6	0
兵 庫 Hyogo	1	0	13	0
奈 良 Nara	0	0	2	0
和歌山 Wakayama	0	0	0	0
関 西 Kansai	2	1	28	2
鳥 取 Tottori	0	0	0	0
鳥 根 Shimane	0	0	0	0
岡 山 Okayama	1	0	4	0
広 島 Hiroshima	1	0	3	0
山 口 Yamaguchi	0	0	1	0
中 国 Chugoku	2	0	8	0
香 川 Kagawa	0	0	0	0
徳 島 Tokushima	0	0	0	0
愛 媛 Ehime	0	0	0	0
高 知 Kochi	0	0	0	0
四 国 Shikoku	0	0	0	0

	入学者 Enrolled		志願者 Applicants	
	医学科 School of Medicine	看護学科 School of Nursing	医学科 School of Medicine	看護学科 School of Nursing
福 岡 Fukuoka	0	0	1	0
佐 賀 Saga	0	0	0	0
長 崎 Nagasaki	0	0	1	1
熊 本 Kumamoto	0	0	1	0
大 分 Oita	0	0	0	0
宮 崎 Miyazaki	0	0	0	0
鹿 児 島 Kagoshima	0	0	1	0
沖 縄 Okinawa	0	1	3	1
九 州 Kyushu	0	1	7	2
そ の 他 Other	0	0	2	1
合 計 Total	113	60	768	224



3 卒業状況 Number of Graduates

区分 Classification	昭和53～平成29年度 1978～2017			平成30年度 2018			令和元年度 2019			令和2年度 2020			令和3年度 2021			合 計 Total		
	男 Male	女 Female	計 Subtotal	男 Male	女 Female	計 Subtotal	男 Male	女 Female	計 Subtotal	男 Male	女 Female	計 Subtotal	男 Male	女 Female	計 Subtotal	男 Male	女 Female	計 Subtotal
医 学 科 School of Medicine	3,039	1,108	4,147	91	37	128	85	41	126	68	61	129	79	50	129	3,362	1,297	4,659
看 護 学 科 School of Nursing	89	1,355	1,444	7	57	64	7	61	68	3	60	63	2	63	65	108	1,596	1,704

4 学位授与数 Doctorates Conferred in Medical Sciences

区分 Classification	年度 Year	昭和57～平成29年度 1982～2017	平成30年度 2018	令和元年度 2019	令和2年度 2020	令和3年度 2021	合 計 Total
博士(医学)課程修了 Graduated from Doctoral Course		700	19	21	16	22	778
論文提出 Granted by Merit of Thesis		598	6	2	4	1	611
修士(看護学) Master of Nursing Science		280	20	13	22	8	343
博士(看護学) Doctor of Nursing Science		14	2	2	2	4	24
修士(生命環境医科学) Master of Medical Science		102	0	1	0	0	103
博士(生命環境医科学) Doctor of Medical Science		44	2	2	0	0	48
修士(先進医科学) Master of Advanced Medical Science		—	4	3	3	2	12
博士(先進医科学) Doctor of Advanced Medical Science		—	0	3	2	1	6

5 学部間交流協定(医学部) Inter-Faculty Exchange Agreements(Faculty of Medicine)

国 名 Name of country	機 関 名 Name of institutions	締 結 年 月 日 Date of conclusion
イ タ リ ア Italy	モデナ・レッジョ・エミリア大学 University of Modena and Reggio Emilia	2013年3月28日 March 28, 2013
韓 国 Korea	延世大学医学部 Yonsei University College of Medicine	2018年10月30日 October 30, 2018
ス ウ ェ ー デ ン Sweden	ウプサラ大学医学部 Uppsala University Faculty of Medicine	2008年1月1日 January 1, 2008
タ イ Thailand	マヒドン大学医学部ラマティボディ病院 Mahidol University Faculty of Medicine Ramathibodi Hospital	2012年12月26日 December 26, 2012
中 国 China	河北医科大学 Hebei Medical University	2005年10月10日 October 10, 2005
	華北理工大学臨床医学院 North China University of Science and Technology Clinical Medical College	1992年6月16日 June 16, 1992
	上海交通大学医学院 Shanghai Jiao Tong University School of Medicine	1986年10月27日 October 27, 1986
	浙江大学医学院 Zhe Jiang University School of Medicine	1986年10月27日 October 27, 1986
	寧夏医科大学 Ningxia Medical University	1995年9月23日 September 23, 1995
	哈爾濱医科大学 Harbin Medical University	1992年5月6日 May 6, 1992
	復旦大学公共衛生学院 Fudan University School of Public Health	2011年7月19日 July 19, 2011
バ ン グ ラ デ シ ュ Bangladesh	山形ダッカ友好病院 Yamagata Dhaka Friendship Hospital	2013年4月1日 April 1, 2013

病院統計

HOSPITAL STATISTICS

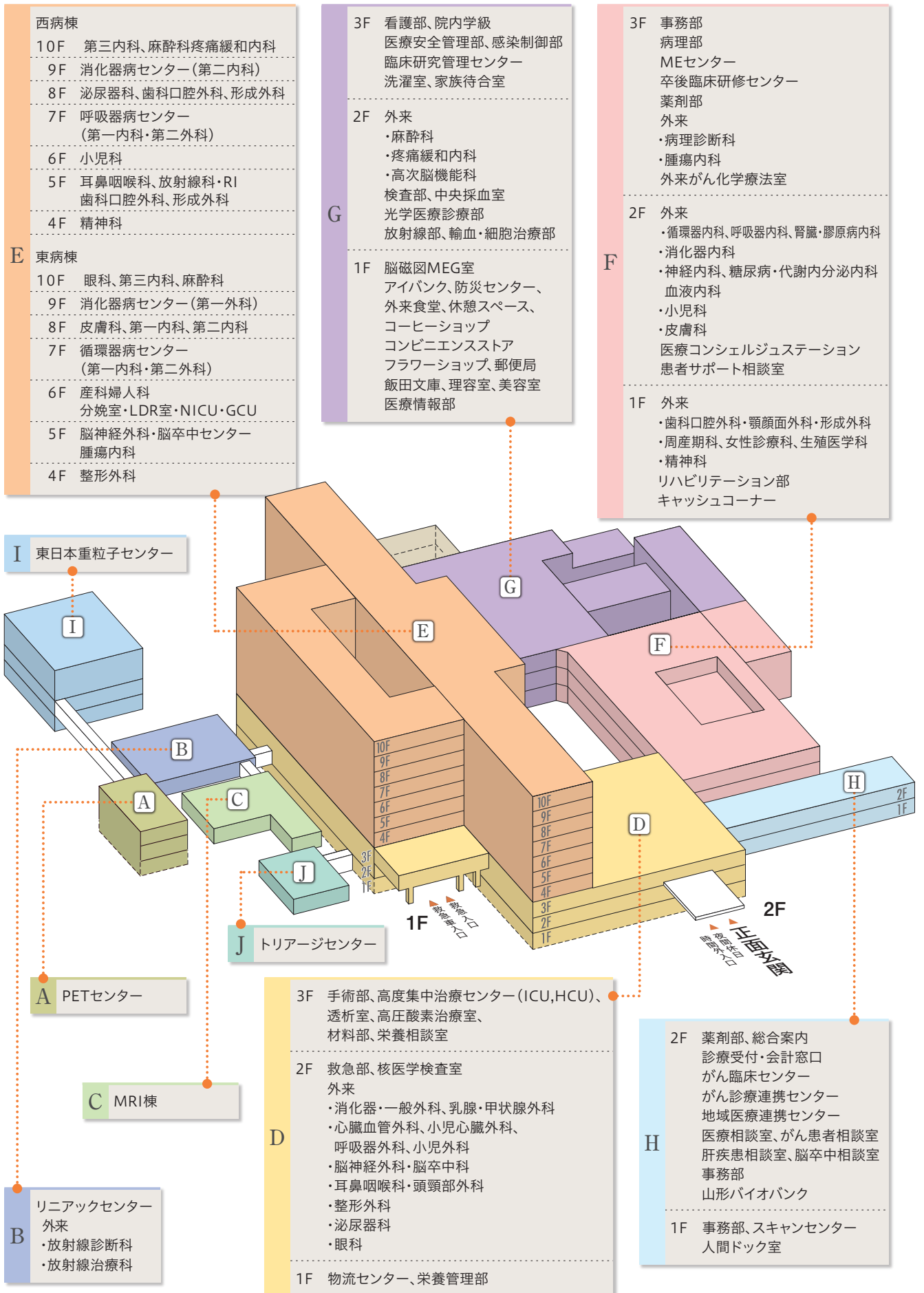
区分 Classification	年度 Year	平成30年度 2018	令和元年度 2019	令和2年度 2020	令和3年度 2021
病床数 Number of beds		637	637	637	637
一日平均入院患者数 Averaged number of hospitalized patients per day		555.8	555.2	493.6	496.7
病床稼働率 Occupancy rate for beds		87.3	86.8	77.5	78.0
平均在院日数 Averaged number of hospitalized days		13.85	13.42	13.47	12.6
一日平均外来患者数 Averaged number of outpatients per day		1,321.7	1,314.4	1,188.8	1,251.2
救急患者数(年間) Number of emergency patients (per year)		8,442	7,461	6,840	8,002
紹介率 Ratio of patients introduced from other institutes		77.9	78.3	80.0	75.2
逆紹介率 Ratio of patients introduced to other institutes		83.3	83.2	85.0	83.7
手術件数 Number of surgical operations		5,697	5,836	5,314	5,813
外来化学療法件数 Number of cases of chemotherapy for outpatients		7,539	7,575	7,641	8,345
分娩件数 Number of cases of childbirth		307	295	291	305
専門医数 Number of medical specialists		445	423	382	351



病院見取図

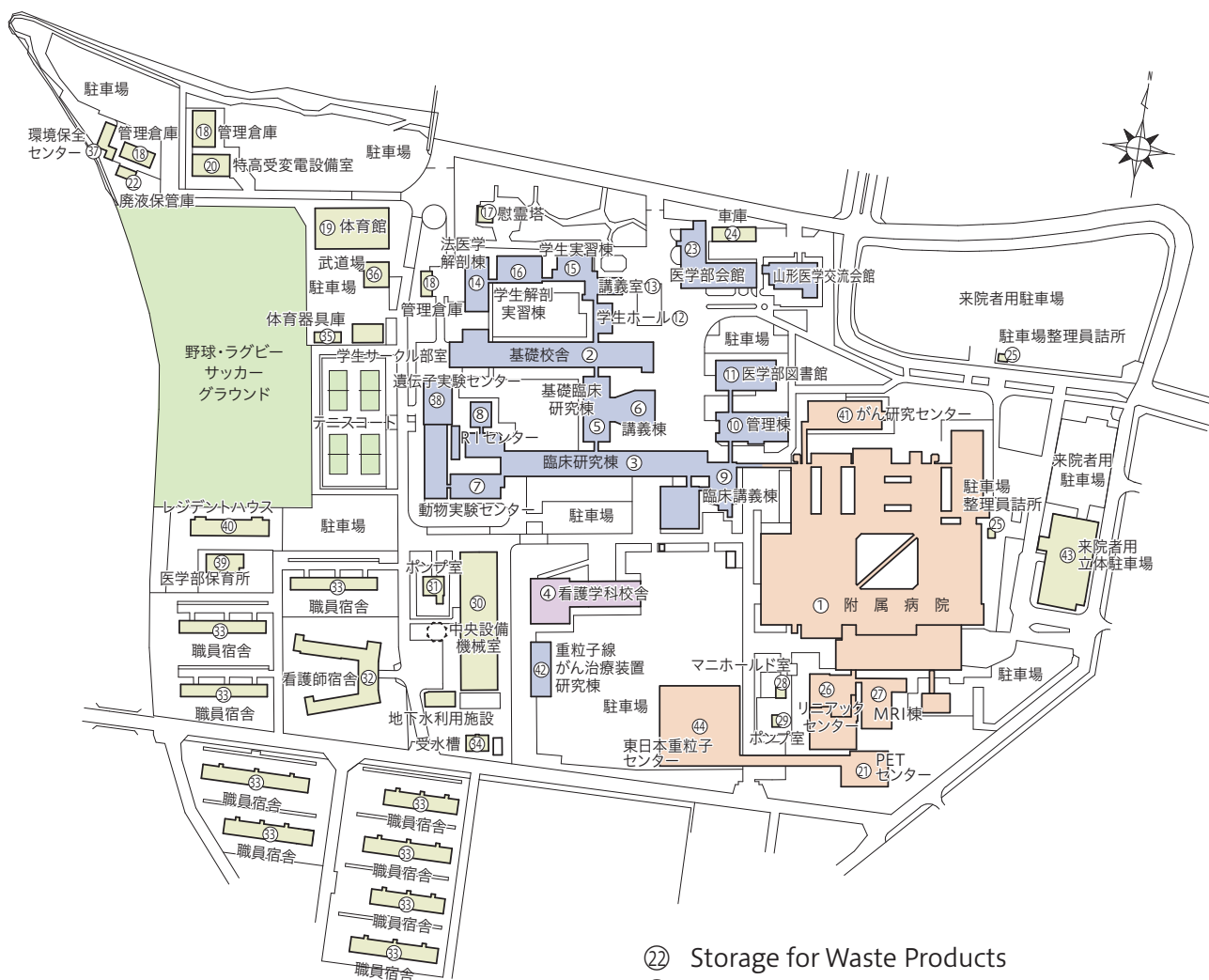
SCHEMATIC VIEW OF THE HOSPITAL

2022.4.1



建物配置図

BUILDING LAYOUT



- | | |
|------------------------------------|--|
| ① Hospital | ② Storage for Waste Products |
| ② Basic Sciences Building | ③ Welfare Building |
| ③ Clinical Sciences Building | ④ Garage |
| ④ Building for Nursing Department | ⑤ Parking Lot Guard-house |
| ⑤ Basic Clinical Sciences Building | ⑥ Irradiation Center |
| ⑥ Lecture Hall | ⑦ MRI Center |
| ⑦ Animal Center | ⑧ Medical Gas Supply |
| ⑧ Radioisotope Center | ⑨ Pump House |
| ⑨ Clinical Lecture Room Building | ⑩ Energy Center |
| ⑩ Administration Building | ⑪ Pump House |
| ⑪ Medical Library | ⑫ Apartment House for Nurses |
| ⑫ Student Hall | ⑬ Apartment House for Staff |
| ⑬ Lecture Rooms | ⑭ Water Tank |
| ⑭ Forensic Examination Building | ⑮ Storehouse for Athletic |
| ⑮ Laboratories Building | ⑯ Martial art gym |
| ⑯ Anatomy Laboratory | ⑰ Environmental Preservation Center |
| ⑰ Cenotaph | ⑱ Center for Molecular Genetics |
| ⑱ Storehouse | ⑲ Day Nursery |
| ⑲ Gymnasium | ⑳ Resident House |
| ⑳ High Voltage Transformer Unit | ㉑ Cancer Research Center |
| ㉑ PET Center | ㉒ Research Laboratory for Heavy Ion Radiotherapy |
| | ㉓ Multistory parking space for visitors |
| | ㉔ East Japan Heavy Ion Center |

所在地略図

LOCATION MAP



- ①山形大学
Yamagata University
医学部
Faculty of Medicine
大学院医学系研究科
Graduate School of Medical Science
医学部附属病院
Hospital
医学部図書館
Medical Library
医学部メディカルサイエンス推進研究所
Institute for Promotion of Medical Science Research
医学部総合医学教育センター
General Medical Education Center
環境保全センター
Environmental Preservation Center
医学部在宅医療
・在宅看護教育センター
Education Center for Home Healthcare and Nursing
医学部がんセンター
Cancer Center
医学部東日本重粒子センター
East Japan Heavy Ion Center

- ②山形大学
Yamagata University
本部
Administration Bureau and Student Guidance Bureau
人文社会科学部
Faculty of Humanities and Social Science
地域教育文化学部
Faculty of Education, Art and Science
理学部
Faculty of Science
大学院社会文化創造研究科
Graduate School of Creative Studies in Society and Culture
大学院理工学研究科
Graduate School of Science and Engineering
大学院教育実践研究科
Graduate School of Teacher Training
小白川図書館
Kojirakawa Library
保健管理センター
Health Administration Center
附属博物館
University Museum
情報ネットワークセンター
Networking and Computing Service Center
放射性同位元素総合実験室
The Radioisotope Laboratory

- ③山形駅
Yamagata Railway Station

交通案内

交通機関	バス路線等	乗車場所(※)	所要時間
バス	千歳公園～大学病院口～高松葉山温泉	④	約 15 分 (山交ビル乗車)
	沼の辺～山形駅～大学病院(東海大山形高)	③	約 15 分 (山形駅乗車)
	山形駅～大学病院口～蔵王温泉	③	約 15 分
タクシー	山形駅～大学病院	③	約 7 分

※③山形駅 ④山交ビルバスターミナル ⑤バス停留所(大学病院) ⑥バス停留所(大学病院口)